

売地

大釜駅

現況渡し

土地面積
公簿 281.02㎡

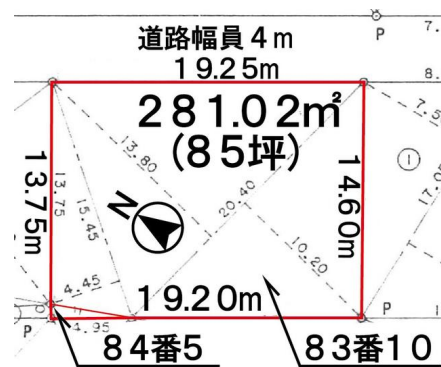
現況
更地

引渡し
即時

滝沢市役所や、複合施設ビッグルーフ
滝沢まで車で12分。近くには小川の
せせらぎがあり、のどかな場所です。

チェックポイント！

プロパンガス、電気、側溝



物件種目	売地		
最適用途	住宅用地		
最寄駅	大釜		
土地面積	公簿 281.02㎡	私道面積 (共有持分)	
価格	180万円	3.3㎡ 単価	@2.12万円

物件所在地	岩手県滝沢市大沢箸木平 83-10、84-5		
交通	J R田沢湖線 大釜 徒歩34分 バス停 大沢 徒歩18分		
土地権利	所有権	地目	山林
都市計画	区域外	用途地域	無指定
建ぺい率		容積率	
他の法令上の制限	岩手県景観計画区域・埋蔵文化財包蔵地		
地勢	平坦		
引渡条件	現況渡し		
現況	更地	引渡し	即時
開発許可 番号			
接道状況 (角地・間口)	北東4.0m 私道 接面19.2m		
設備	プロパンガス、電気、側溝		
備考	要浄化槽設置(補助金制度有)。学区:篠木小学校・滝沢南中学校。上水道なし(自家水要工事)。		

この図面は物件情報の一部を抜粋して掲載しております。(現況優先)
付帯条件や別途料金等が発生する場合がありますのでご確認ください。

at home

infosheet 物件番号 69636517015

岩手県知事免許(6)第1830号 〒020-0125 岩手県盛岡市上堂1丁目19-33

株式会社メイクホーム

TEL: 019-646-4952 FAX: 019-647-8887 定休日: なし(お盆、年末年始はお休みします)

客付会社さまへ

- 手数料: 分かれ
- 取引態様: 一般媒介
- 情報公開日: 2017.07.13