

# 売地

盛岡市南青山町

現況渡し

土地面積  
公簿 178.75㎡

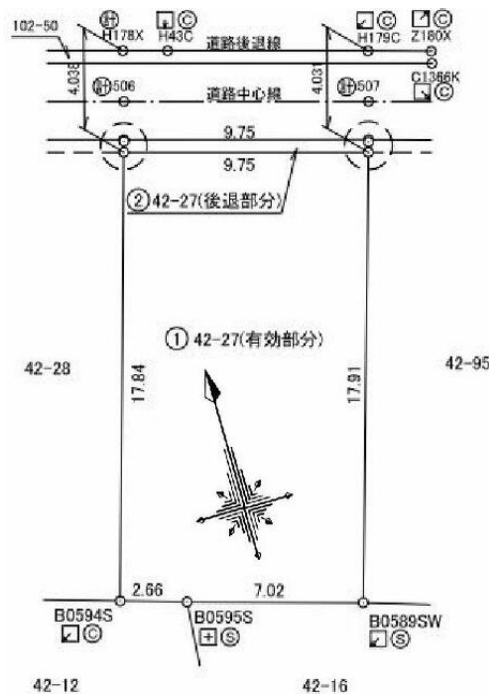
現況  
更地

引渡可能時期  
即時

生活利便施設が周辺に多くあり、徒歩圏内でも生活しやすい立地です（徒歩でスーパーマイヤ3分。国立病院4分。薬王堂5分。西部公民館7分。青山駅12分、他）。

チェックポイント！

セットバック要(4.91m)、整形地、プロパンガス、電気、上水道、下水道、側溝



|      |            |             |          |
|------|------------|-------------|----------|
| 物件種目 | 売地         |             |          |
| 最適用途 | 住宅用地       |             |          |
| 最寄駅  | 青山         |             |          |
| 土地面積 | 公簿 178.75㎡ | 私道面積 (共有持分) | なし       |
| 価格   | 1,320万円    | 坪単価         | @24.42万円 |

|              |  |      |      |
|--------------|--|------|------|
| 物件所在地        | 岩手県盛岡市南青山町 42-27   |      |      |
| 交通           | いわて銀河鉄道 青山 徒歩12分   |      |      |
| 土地権利         | 所有権  | 地目   | 宅地   |
| 都市計画         | 市街化区域  | 用途地域 | 1種低層 |
| 建ぺい率         | 50%  | 容積率  | 80%  |
| 他の法令上の制限     |  |      |      |
| 地勢           | 平坦   |      |      |
| 建築条件         |  |      |      |
| 現況           | 更地   |      |      |
| 引渡し(引渡時期/方法) | 即時 / 現況渡し  |      |      |
| 開発許可番号       |  |      |      |
| 接道状況(角地・間口)  | 北3.6m 公道 接面9.7m  |      |      |
| 設備           | プロパンガス、電気、上水道、下水道、側溝   |      |      |
| 備考           | セットバックによる土地有効面積173.84㎡。後退杭設置済。前面道路は盛岡市管理の赤線道路。宅内水道引込管2.0m。学区/大新小(7分)・厨川中(8分) 利用駅1:バス盛岡医療センター前 徒歩3分 |      |      |

この図面は物件情報の一部を抜粋して掲載しております。(現況優先)  
入居日・引渡日変更や付帯条件、別途料金等が発生する場合がありますのでご確認ください。

at home

infosheet 物件番号 69852439045

岩手県知事免許(8)第1830号 〒020-0125 岩手県盛岡市上堂1丁目19-33

## 株式会社メイクホーム

TEL: 019-646-4952 FAX: 019-647-8887 定休日: 水、日 (相談可) 年末年始・GW・夏季休業有り

■取引態様: 売主