

売地

仙北町駅

現況渡し

土地面積
公簿 155.65㎡

現況
建物有

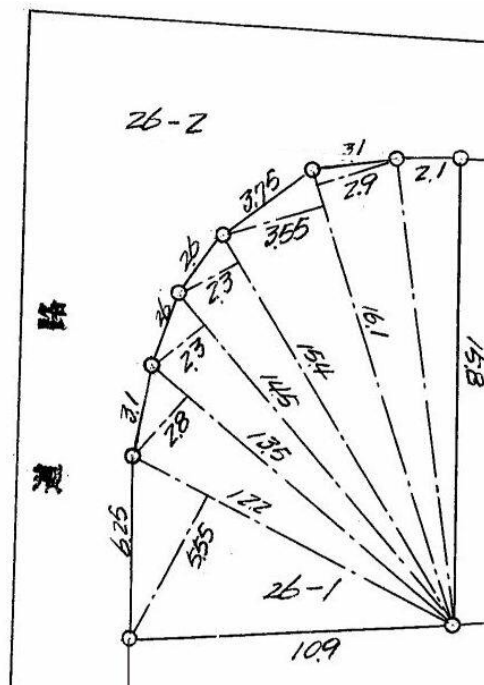
引渡可能時期
相談



盛岡市中心街にもアクセスしやすい東中野町物件です。
。徒歩圏内にスーパー(徒歩で薬王堂5分、ユニバース7分)等の生活利便施設有り、便利な立地です。

チェックポイント！

セットバック要,電気,上水道,下水道



物件種目	売地		
最適用途	住宅用地		
最寄駅	仙北町		
土地面積	公簿 155.65㎡	私道面積 (共有持分)	
価格	460万円	坪単価	@9.77万円

物件所在地	岩手県盛岡市東中野町 16-8		
交通	J R 東北本線 仙北町 距離2,914m		
土地権利	所有権	地目	宅地
都市計画	市街化区域	用途地域	1種低層
建ぺい率	40%	容積率	80%
他の法令上の制限	宅地造成等規制区域・埋蔵文化財包蔵地(要届出※基礎工事立会い)		
地勢	雑段		
建築条件			
現況	建物有		
引渡し(可能時期/方法)	相談 / 現況渡し		
開発許可番号			
接道状況(角地・間口)	角地：2方道路 北東4.0m 公道 接面9.0m 北西3.6m 公道 接面15.0m		
設備	電気,上水道,下水道		
備考	古家付き土地契約となります。測量後の現状有姿渡し(地積更正登記は無し)。井戸跡有。水道メーター20mm。南側に間知ブロック擁壁所有有り(境界上に擁壁がある可能性有り。高さ約1.6m)。建物について(約11.5㎡未登記増築有・増築の建築確認不明。床面積約9.4㎡。現状渡し。)他、物置有り		

この図面は物件情報の一部を抜粋して掲載しております。(現況優先)
入居日・引渡日変更や付帯条件、別途料金等が発生する場合がありますのでご確認ください。

at home

infosheet 物件番号 69794160040

岩手県知事免許(7)第1830号 〒020-0125 岩手県盛岡市上堂1丁目19-33

株式会社メイクホーム

TEL: 019-646-4952 FAX: 019-647-8887 定休日: 不定休(通常水・日休み) 年末年始・GW・夏季休業

■取引態様: 一般媒介