

# 売地

盛岡市南青山町

現況渡し

土地面積  
公簿 178.75㎡

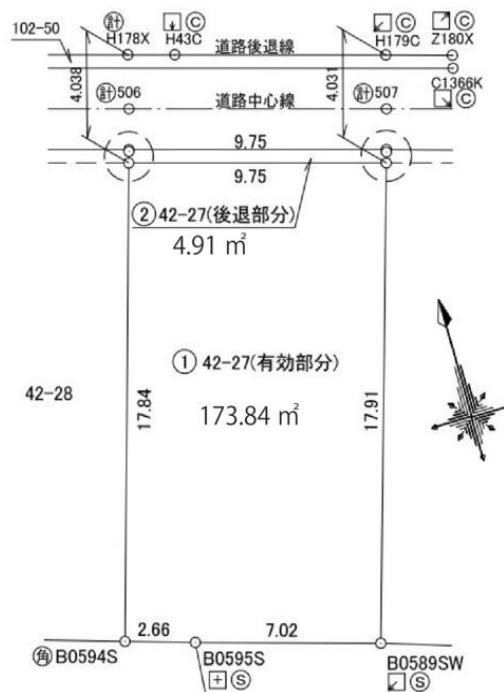
現況  
更地

引渡可能時期  
相談

生活便利施設が周辺に多くあり、徒歩圏内でも生活しやすい立地です（徒歩でスーパーマイヤ3分。国立病院4分。薬王堂5分。西部公民館7分。青山駅12分、他）。

チェックポイント！

セットバック要,整形地,プロパンガス,電気,上水道,下水道,側溝



物件種目	売地		
最適用途	住宅用地		
最寄駅	青山		
土地面積	公簿 178.75㎡	私道面積 (共有持分)	なし
価格	1,320万円	坪単価	@24.42万円

物件所在地	岩手県盛岡市南青山町 42-27		
交通	いわて銀河鉄道 青山 徒歩12分		
土地権利	所有権	地目	宅地
都市計画	市街化区域	用途地域	1種低層
建ぺい率	50%	容積率	80%
他の法令上の制限			
地勢	平坦		
建築条件			
現況	更地		
引渡し(引渡可能時期)方法	相談 / 現況渡し		
開発許可番号			
接道状況(角地・間口)	北3.6m 公道 接面9.7m		
設備	プロパンガス,電気,上水道,下水道,側溝		
備考	セットバックの杭入れ準備中(後退面積4.91㎡)。前面道路は盛岡市管理の赤線道路。水道引込管20mm(メーターは13mm)。学区/大新小(7分)・厨川中(8分) 利用駅1:バス停 盛岡医療センター前 徒歩3分		

この図面は物件情報の一部を抜粋して掲載しております。(現況優先)

入居日・引渡日変更や付帯条件、別途料金等が発生する場合がありますのでご確認ください。

at home

infosheet 物件番号 69852439045

岩手県知事免許(8)第1830号 〒020-0125 岩手県盛岡市上堂1丁目19-33

## 株式会社メイクホーム

TEL: 019-646-4952 FAX: 019-647-8887 定休日: 水、日 (相談可) 年末年始・GW・夏季休業有り

■取引態様: 売主