

# 売地

バス停「運転免許試験場」

現況渡し

土地面積  
公簿 317.68㎡

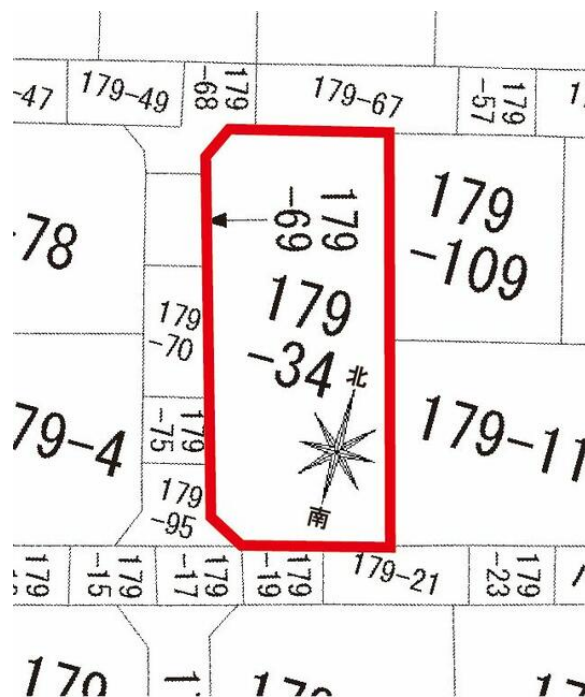
現況  
更地

引渡し時期  
即時



チェックポイント！

建築不可



物件種目	売地		
最適用途	資材置場用地		
最寄駅	バス停「運転免許試験場」		
土地面積	公簿 317.68㎡	私道面積 (共有持分)	39.67㎡
価格	50万円	坪単価	@0.53万円

物件所在地	岩手県盛岡市下田字仲平 179-34		
交通	バス停 運転免許試験場 徒歩3分		
土地権利	所有権	地目	宅地
都市計画	調整区域	用途地域	
建ぺい率		容積率	
他の法令上の制限			
地勢	平坦		
建築条件			
現況	更地		
引渡し(時期)方法	即時 / 現況渡し		
開発許可番号			
接道状況(角地・間口)	角地：3方道路 西4.0m 私道 北4.0m 私道 南4.0m 私道		
設備			
備考	179番35に分割所有土地39.67㎡(私道)有り。現況：雑種地		

この図面は物件情報の一部を抜粋して掲載しております。(現況優先)  
付帯条件や別途料金等が発生する場合がありますのでご確認ください。

at home

infosheet 物件番号 69693330076

岩手県知事免許(7)第1830号 〒020-0125 岩手県盛岡市上堂1丁目19-33

株式会社メイクホーム

TEL: 019-646-4952 FAX: 019-647-8887 定休日: なし(お盆、年末年始はお休みします)

■取引態様: 一般媒介