

売地

盛岡市山岸3丁目

現況渡し

土地面積
公簿 248.43m²

現況
建物有

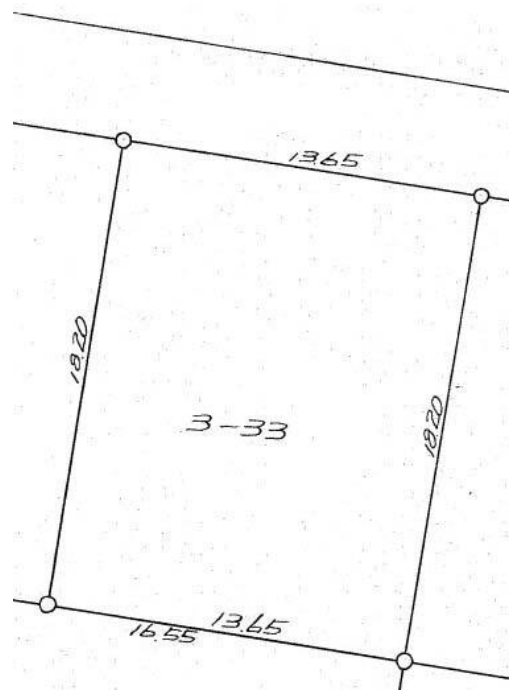
引渡可能時期
相談



古家付き土地。現況渡し。家を活かしたい方もご相談下さい。

チェックポイント！

整形地,電気,上水道,下水道,側溝



物件種目	売地		
最適用途	住宅用地		
最寄駅	山岸		
土地面積	公簿 248.43m ²	私道面積 (共有持分)	
価格	700万円	坪単価	@9.32万円

物件所在地	岩手県盛岡市山岸3丁目23-4		
交通	J R 山田線 山岸 徒歩5分		
土地権利	所有権	地目	宅地
都市計画	市街化区域	用途地域	1種低層
建ぺい率	50%	容積率	80%
他の法令上の制限			
地勢			
建築条件			
現況	建物有		
引渡し(可能時期/方法)	相談 / 現況渡し		
開発許可番号			
接道状況(角地・間口)	北西4.0m 公道 接面13.6m 位置指定あり		
設備	電気,上水道,下水道,側溝		
備考	現況渡しの古家付き土地(建物132㎡・物置有)。解体費買主負担。水道管一部鉛管有り。家財撤去中。建物を活かしたい方もご相談下さい。(トイレ修繕要す。給排水設備は確認要す)。		

この図面は物件情報の一部を抜粋して掲載しております。(現況優先)
入居日・引渡日変更や付帯条件、別途料金等が発生する場合がありますのでご確認ください。

at home

infosheet 物件番号 69838746037

岩手県知事免許(8)第1830号 〒020-0125 岩手県盛岡市上堂1丁目19-33

株式会社メイクホーム

TEL: 019-646-4952 FAX: 019-647-8887 定休日: 水、日 (相談可) 年末年始・GW・夏季休業

■取引態様: 一般媒介